



**PARKERWILLIBORG**

**Notre savoir-faire est votre meilleure garantie**

CONSEIL ET EXPERTISE  
EN ORGANISATION  
ET SYSTEMES D'INFORMATION

PRESENTATION COMMERCIALE

# Fiche d'identité

## Parker Williborg en bref

---

- Société française créée en 1993 par Marc Noël, actuel PDG.
- Chiffre d'affaires 2007 : 3 millions d'euros,
- Profitable depuis sa création.
- Effectif de 24 personnes dont 21 consultants seniors.

## Son positionnement

---

- Société de consulting en Organisation et Systèmes d'Information.
- Spécialisée dans l'Assistance à la Maîtrise d'Ouvrage (AMO).
- Totalement indépendante vis-à-vis des éditeurs et des intégrateurs.
- Intervient dans tous les secteurs d'activité.
- Spécialisation sur des domaines à forte valeur ajoutée.

## Ses domaines d'expertise

---

- **La dématérialisation**
  - Gestion Electronique de Documents (GED).
  - Informatique éditoriale.
  - Signature électronique.
  - Administration électronique.
- **Les applications Web**
  - Portails Internet, Intranet, Extranet.
  - Gestion de contenu.
  - Travail collaboratif.
  - Commerce électronique.
- **L'optimisation et l'automatisation des processus**
  - Workflow.
  - Analyse et modélisation des processus métiers.
- **Gestion de la connaissance et gestion documentaire**
  - Gestion des connaissances
  - Organisation et informatisation de l'information et de la documentation.
  - Gestion de la documentation technique.
- **L'archivage**
  - Organisation de la gestion des archives.
  - Archivage numérique.
- **Les annuaires d'entreprise**
  - Assistance à maîtrise d'ouvrage des projets d'annuaire d'entreprise.

## Sa valeur ajoutée

---

- L'expérience de tous les secteurs professionnels.
- Des retours d'expérience de plus de 350 projets menés à bien.
- Le niveau des consultants, uniquement seniors.
- Une indépendance totale dans ses préconisations.
- La veille technologique permanente et l'analyse de la pérennité des solutions.
- Une capacité d'intervenir sur toutes les dimensions d'un projet : stratégique, organisationnelle, technique, accompagnement au changement, juridique.
- Des prestations « à la carte », tant en nature d'intervention qu'en durée.
- Le respect des délais et de la qualité.

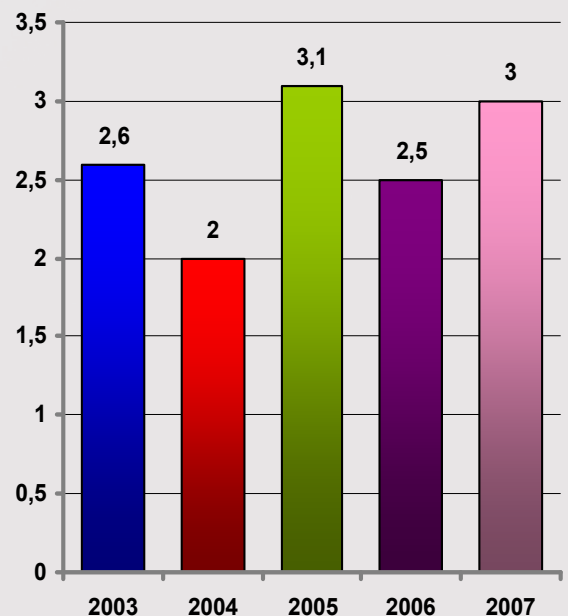
# Fiche d'identité

## Quelques principes

- Les applications utilisant les technologies Web, GED, Workflow, etc. doivent être intégrées au système d'information général de l'entreprise, tant d'un point de vue organisationnel que d'un point de vue technique.
- La mise en place d'outils nécessite une réflexion approfondie sur l'organisation et le fonctionnement des services concernés.
- Les utilisateurs finals doivent être associés.
- Le choix d'un produit demande une analyse poussée de ses fonctionnalités et de ses constituants techniques et de son intégration aux outils existants.
- L'offre du marché est complexe, disparate, en renouvellement constant et nécessite une analyse précise et une véritable expertise technique.

Phases du projet	Prestations de Parker Williborg
<b>Cadrage</b>	Etude d'opportunité Etude d'impact Etat de l'art Business Plan d'un projet
<b>Analyse</b>	Analyse technique Analyse d'organisation Recueil des besoins
<b>Conception</b>	Conception fonctionnelle Modélisation (UML, processus) Conception technique
<b>Appel d'offres</b>	Rédaction du cahier des charges Plan d'assurance qualité Orientation vers des solutions candidates
<b>Décision</b>	Analyse des offres Assistance au choix des logiciels Assistance au choix du maître d'œuvre
<b>Suivi de projet</b>	Pilotage du projet Suivi des développements Respect du cahier des charges, de la qualité et des délais Accompagnement au changement Préparation et pilotage des recettes
<b>Fin de projet</b>	Bilan de projet Audit d'un SI en place

Chiffre d'affaires 2003/2007  
(en millions d'euros)



# Fiche d'identité

## Nos réponses à vos questions les plus fréquentes :

---

### Pourquoi faire appel à Parker Williborg ?

Nos interventions vous font gagner du temps en vous évitant tout tâtonnement et vous garantissent un résultat opérationnel. Aussi, nos références, notre expertise technique, notre maîtrise de l'organisation et notre indépendance font de **Parker Williborg** un prestataire unique pour vous accompagner dans vos projets.

### Quels types de projets menez-vous ?

Parmi les 350 projets menés par **Parker Williborg**, les missions sont de toutes tailles : depuis l'expertise ponctuelle de quelques jours, jusqu'au projet majeur de conception et de suivi d'intégration de plusieurs milliers de jours de prestation.

**Parker Williborg** vous propose toutes ses prestations en régie ou au forfait.

### Quels sont les profils des consultants ?

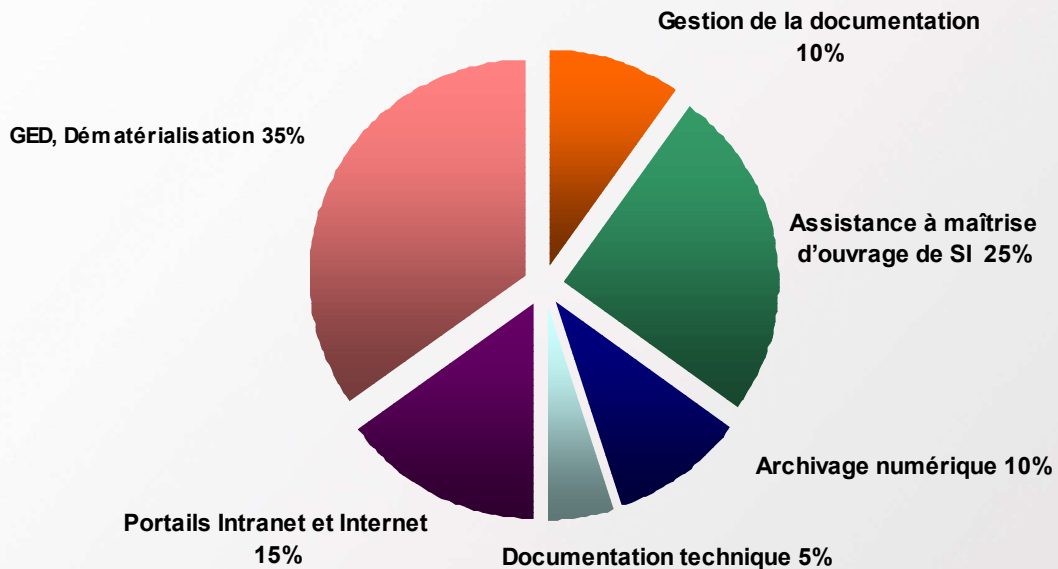
Tous sont des consultants confirmés : cela leur permet d'avoir toujours une vision globale du projet dans toutes ses dimensions : fonctionnelle, technique, organisationnelle et financière.

### Parker Williborg intervient dans chacune de ces composantes du système d'information :

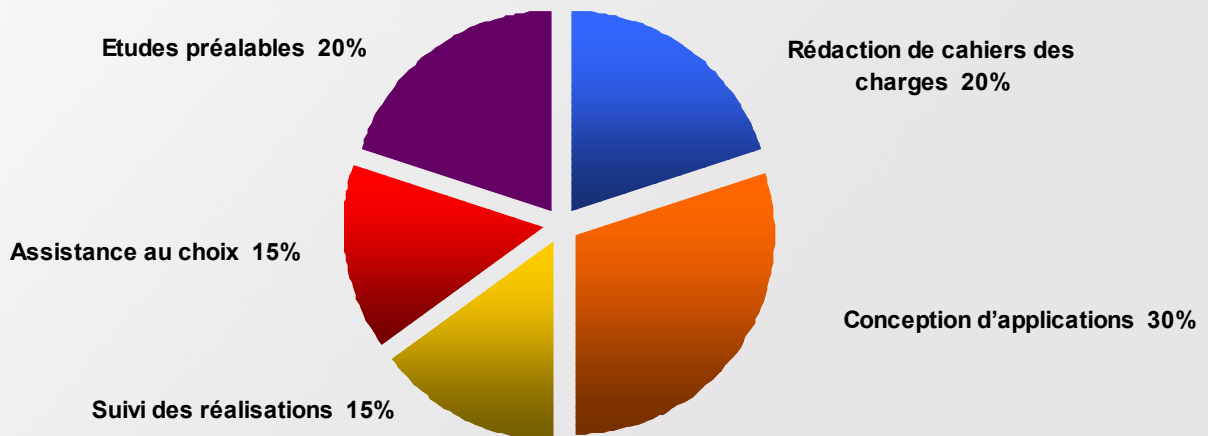
- Portails Intranet, Internet
- Gestion de contenu
- Travail Collaboratif (Groupware)
- Gestion des connaissances (Knowledge Management)
- Gestion électronique de document (GED/EDM)
- Lecture Automatique de Documents (LAD/RAD)
- Workflow
- Cycle de vie des documents (Document Lifecycle)
- Processus métiers
- Annuaire d'entreprise
- Administration électronique
- Gestion documentaire
- Archivage électronique

# Fiche d'identité

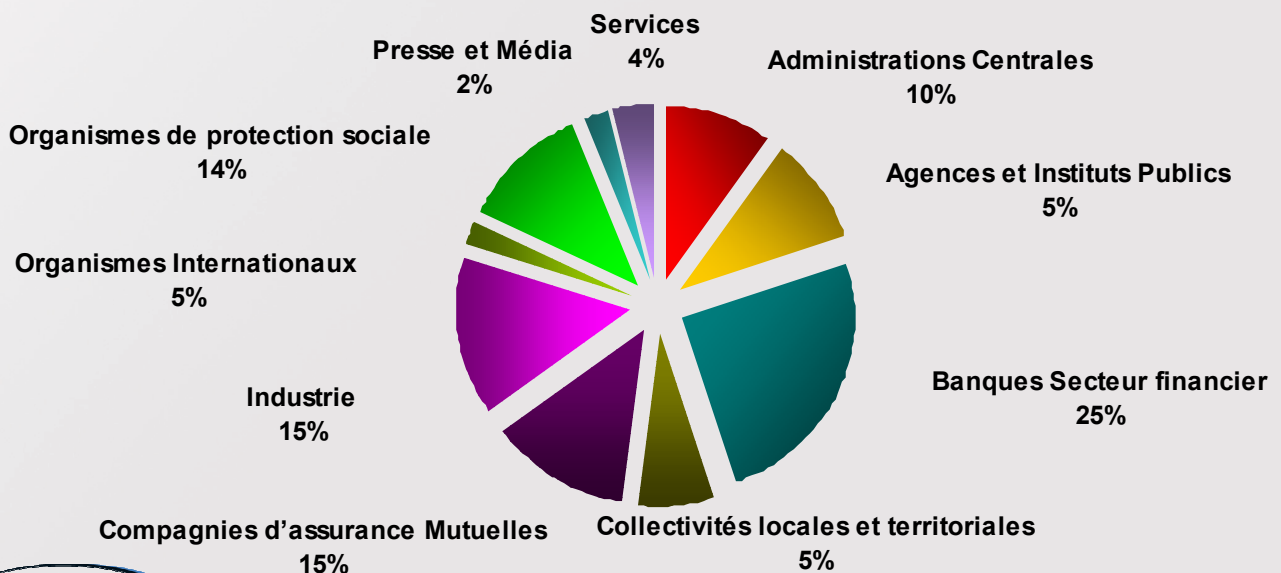
## Répartition des prestations par type de problématique



## Répartition des prestations par type d'intervention



## Répartition des prestations par secteur d'activité



# Les références de Parker Williborg

## Lexique

<b>AMO</b>	Assistance à la Maîtrise d'Ouvrage	<b>PAQ</b>	Plan d'Assurance Qualité
<b>CDC</b>	Cahier Des Charges	<b>SGDT</b>	Système de Gestion de la Documentation Technique
<b>DEM</b>	Dématérialisation	<b>SI</b>	Système d'Information
<b>GED</b>	Gestion Electronique de Documents	<b>ROI</b>	Retour sur Investissement
<b>LAD</b>	Lecture Automatique de Documents	<b>SID</b>	Système d'Information Documentaire

## Administrations Centrales

ETAT DE MONACO	Aide au choix de la solution de GED pour gérer les cartes grises
MINISTERE DE L'AGRICULTURE SCEES	Définition de l'application de gestion documentaire des variables statistiques AMO de l'application de gestion de la documentation des variables statistiques
MINISTERE DE L'EDUCATION NATIONALE	Numérisation des fonds des bibliothèques universitaires
MINISTERE DE L'EQUIPEMENT	Assistance à l'orientation d'une solution de gestion de contenu Web
MINISTERE DE L'INTERIEUR	Assistance à la maîtrise d'ouvrage d'une partie du projet « Titre fondateur » AMO du projet Ariane de convergence des systèmes d'enquête STIC et JUDEX AMO du projet Ardoise d'informatisation des mains courantes Organisation des archives du fichier central de la Direction de la Police Judiciaire
MINISTERE DE LA CULTURE	Etude d'une plate-forme d'archivage des documents numériques Point de situation de l'intranet collaboratif du Ministère Etude du SID du projet de Centre National du Patrimoine Architectural de Chaillot Définition du guichet Internet d'accès unique aux bases patrimoniales
MINISTERE DE LA DEFENSE ARMEE DE TERRE	Réalisation du dossier d'état de l'art de la GED pour le SERCIAT
MINISTERE DE LA DEFENSE, DGA	Etude d'opportunité sur la signature électronique (PKI)
MINISTERE DE LA JUSTICE	Conception du portail intranet transverse des directions centrales Conception de la télé-procédure Internet de l'aide juridictionnelle AMO de conception de la nouvelle informatique pénale Nationale (Cassiopée) Assistance à maîtrise d'ouvrage de la refonte du site Internet du Ministère Accompagnement au changement des webmestres Intranet Audit de l'application d'Instruction Assistée par Ordinateur (IAO)
MINISTERE DE LA JUSTICE/DAP	Etude pour le remplacement de Microsoft Office par Open Office
MINISTERE DE L'AGRICULTURE	Étude préliminaire de l'informatisation des fonds documentaires juridiques
MINISTERE DE L'ECOLOGIE	Refonte du site internet et assistance au choix de solution de gestion de contenu AMO de l'appel d'offres pour le choix d'un opérateur Télécom global
MINISTERE DES FINANCES	Audit de l'intranet Alizé, Intranet transverse de tout le ministère Assistance au choix d'un logiciel documentaire pour le Service des Pensions Définition du Système d'Information documentaire du projet Copernic
MINISTERE DES FINANCES DIR DU BUDGET	Définition de la mise en place d'outils de travail collaboratif et de GED
MINISTERE DES FINANCES DGCP	Audit de l'Intranet Magellan, intranet de l'ensemble de la Comptabilité Publique
MINISTERE DES FINANCES DPMA	Assistance à la définition de l'application de gestion électronique des courriers Participation à la préparation de l'appel d'offres d'un outil de gestion de contenu
MINISTERE DES FINANCES, DGCP	Etude stratégique de dématérialisation et de signature électronique
MINISTERE DES FINANCES, DGI	Application d'archivage des données des conservations des hypothèques Analyse des outils code barre et de leur intérêt pour les saisies de masse à la DGI
MINISTERE DE LA SANTE DGS	Conception du projet des certificats de décès électroniques, suivi de réalisation Audit de l'utilisation des certificats de décès électronique dans les sites pilotes
MINISTERE DE LA SANTE DSS	AMO de modernisation et d'informatisation des processus documentaires
MINISTERE DU TRAVAIL	Audit de la gestion du courrier au niveau des cabinets
PREFECTURE DE POLICE DE PARIS	Modernisation des processus documentaires de la DTPP
SECRETARIAT D'ETAT A LA COOPERATION	Audit des services, de l'organisation, des outils de l'association Ibiscus
SECRETARIAT GENERAL DU GOUVERNEMENT	Etat de l'art des solutions de gestion documentaire

# Les références de Parker Williborg

## Agences et Instituts publics

ADEME	Refonte du site Internet et des filières éditoriales
AFNOR	Schéma Directeur de Gestion des Connaissances
AFPA	Définition du projet de création du nouveau poste de travail
	Conception de l'annuaire d'entreprise de gestion des habilitations
	Conception du portail Intranet d'entreprise
AFSSA	Assistance à l'informatisation documentaire
AGENCE DE L'EAU RHIN MEUSE	Etude de faisabilité pour le traitement automatisé de formulaires par la LAD
AGENCE DE TOURISME DE CORSE	Aide au choix du MOE pour la réalisation de la base de données du tourisme
ANDRA	Audit des applications de gestion de la documentation technique
	Schéma directeur global de gestion de l'information documentaire de l'ANDRA
AGENCE NATIONALE DES FREQUENCES	Conception du système d'information global du service « site et servitudes »
	Etude de cadrage du projet de guichet unique Internet
CARIF D'ILE DE FRANCE	Assistance à maîtrise d'ouvrage des sites Internet de la formation professionnelle
CCI de Calais	Schéma directeur de la GED et suivi des projets pilotes
CCI Paris	Définition du système d'information de l'Infomédiathèque
	Audit d'une base documentaire
	Définition de la politique globale d'archivage électronique
	AMO de la ré-informatisation des centres de documentation et des bibliothèques
CEA	AMO de la ré-informatisation documentaire
CENTRE GEORGES POMPIDOU à Beaubourg	Suivi de la ré-informatisation de la Bibliothèque Publique d'Information
CFCE	Aide au choix d'une solution de gestion documentaire
CIRVAL	Assistance à l'informatisation documentaire et GED
CITE DES SCIENCES ET DE L'INDUSTRIE	Recommandation d'outils de gestion de contenu pour la refonte du site Internet
	Suivi de la ré-informatisation de la médiathèque
	AMO de l'application de GED technique de gestion des plans du bâtiment
CNDP	AMO de l'application de mise en ligne de la documentation de référence
CNED	Etude de faisabilité de la mise en œuvre d'outils de LAD et de GED
CONSEIL DE LA CONCURRENCE	AMO de l'application de GED et de workflow de suivi des dossiers
DIRECTION GENERALE DE L'AVIATION CIVILE	Définition du plan de l'archivage numérique
GIE SIPS	Suivi de l'appel d'offres pour l'hébergement de bases pharmaceutiques
IFREMER	Etude de cadrage du plan d'archivage électronique de tout l'institut
INED	Assistance à la refonte du site Internet
INHA	Suivi de l'appel d'offres de réalisation d'une banque d'images numériques
INPI	Assistance au choix d'un maître d'œuvre pour la GED des brevets
	Etude pour réaliser un archivage électronique des dossiers de brevet
INSEE	Audit organisationnel et technique de l'activité éditoriale
	AMO de la ré-informatisation documentaire centrale et directions régionales
	Expertise sur les outils de gestion de contenu
	Etude de cadrage sur l'annuaire de sécurité
	Assistance au choix d'une solution de gestion du courrier des directions régionales
INSERM	Définition de l'application de GED et LAD de traitement des certificats de décès
LA DOCUMENTATION FRANCAISE	Refonte de la chaîne de production pour la diffusion des rapports officiels
	Assistance au choix des outils pour la ré-informatisation documentaire
	Définition du cadre de cohérence technique pour les projets Web
LIVRE FONCIER D'ALSACE MOSELLE	AMO de conception et de suivi de l'informatisation
PORTAIL SERVICE-PUBLIC.FR	Refonte des chaînes éditoriales de la rubrique «Droits et Démarches»
REUNION DES MUSEES NATIONAUX	Conception de l'application de gestion des expositions temporaires
UBIFRANCE	Audit du SI de gestion des volontaires internationaux en entreprise
UGAP	Etude des besoins internes de GED

# Les références de Parker Williborg

## Compagnies d'assurance Mutuelles

AGF	Panorama du marché des prestataires de dématérialisation des flux
AGF VIE	Conception de l'application de GED de production des documents d'Assurance Vie Spécification des écrans haute résolution pour les applications de GED de dossier
AXA ASSURANCES	Conception de l'application diffusion de la documentation
BNP PARIBAS ASSURANCES	Montage et pilotage du centre de compétences GED et workflow transverse
CNP	Conception des applications de GED et de Workflow Conception des services Internet aux assurés
Fédération Nationale de la Mutualité Française	Etude d'opportunité sur la GED et le Workflow
FRUCTIVIE	Etude d'opportunité sur la GED et optimisation de l'archivage
GMF VIE	Etude des impacts des NTIC Audit des applications de GED et Workflow et AMO de leur évolution Refonte de l'organisation de la production des mailings et Benchmark de solutions
GROUPAMA	AMO du projet de GED et workflow mutualisé pour le groupe
GRUPE MALAKOFF MEDERIC	Audit d'un projet de GED Audit de la fonction support Audit des développements réalisés par Malakoff de « l'usine à retraite »
GRUPE MUTUELLE (SUISSE)	Etat de l'art GED et workflow
LA MONDIALE	Etude d'opportunité de l'utilisation d'une solution de gestion de contenu
MAIF	Assistance à maîtrise d'ouvrage de l'évolution du portail Intranet
MGEN	Assistance à Maîtrise d'ouvrage GED
MUTUELLES DU MANS ASSURANCES	Conception de l'application de diffusion de la documentation
MUTUELLE GENERALE DE LA POLICE	Etude de cadrage des projets de GED, écriture du cahier des charges
MUTAERO	AMO au projet de GED de traitement des flux entrants
SOFAXIS	Assistance au choix d'une solution de GED
TAITBOUT	Assistance à maîtrise d'ouvrage du projet de LAD Etude de cadrage et d'opportunité de GED

## Banques Secteur Financier

BANQUE DE FRANCE	Définition des impacts de la GED Définition et mise en place des applications de travail collaboratif
BANQUES POPULAIRES (GIE CARSO)	Conception de l'application de diffusion de la documentation commerciale
BNP PARIBAS BANQUE DE DETAIL France	AMO du projet GED et workflow des back offices
BRED	Audit et optimisation des flux de documents entre le siège et les agences
CAISSE DES DEPOTS ET CONSIGNATIONS	Conception d'un Intranet
CAISSE NATIONALE DES CAISSES D'EPARGNE	Conception et cahier des charges d'un serveur national d'images de chèques
CREDIT AGRICOLE DE CHARENTE PERIGORD	Audit et définition des axes d'évolution de l'Intranet régional
CREDIT AGRICOLE DU LOT ET GARONNE	Ré-organisation de l'archivage des dossiers des clients
CREDIT AGRICOLE DU MIDI	Assistance au choix d'une solution de GED
CREDIT AGRICOLE SA (Caisse Nationale)	Etude stratégique sur les fonctions documentaires au niveau Groupe
CREDIT COMMERCIAL DE FRANCE	Etat de l'art des solutions de GED, d'informatique documentaire et de workflow AMO du projet Oxygen de gestion par GED et workflow de l'activité back-office
CREDIT LYONNAIS	Validation du CDC pour l'informatisation documentaire des besoins de la DI Etude d'une application de GED appliquée à la gestion des crédits documentaires
FINACOR	Assistance à la définition et au choix d'une solution de GED
FINAREF	Aide au choix d'une solution de GED en remplacement d'une solution obsolète Etude de l'extension et de la généralisation de la GED Définition de l'archivage des enregistrements des ordres téléphoniques
LA BANQUE POSTALE	Assistance au cadrage du projet de GED et de workflow des back offices Audit d'une application de workflow
PARIBAS	Audit stratégique de la fonction documentaire des études économiques
SOCIETE GENERALE PAEN DIST	Analyse des besoins des back office banque de détail en gestion de documents
SOCIETE GENERALE SGIB	Etude de cadrage GED appliquée aux dossiers de financements structurés
SOCIETE GENERALE SISE, projet Orchestra	AMO du projet GED pour les back offices de la banque de détail
SOCIETE GENERALE SISE, projet SCAD	Analyse des besoins et écriture du cahier des charges pour l'archivage numérique

# Les références de Parker Williborg

## Collectivités locales et territoriales

CAISSE DES DEPOTS ET CONSIGNATIONS	Etude de l'application de FAST à la gestion des listes électorales
	Etude des besoins en archivage numérique et de l'organisation associée
CENTRE DE GESTION D'ILLE ET VILAINE	Conception de l'informatisation documentaire
COMMUNAUTE D'AGGLOMERATION D'AMIENS	Etude relative à la numérisation des dossiers du personnel
COMMUNAUTE D'AGGLO. DE PLAINE COMMUNE	Conception de l'Intranet et suivi de l'appel d'offre de réalisation
COMMUNAUTE URBAINE DE STRASBOURG	Définition de l'application d'archivage pour la Police du Bâtiment
	Définition de l'application de GED de gestion des documents de voirie
	Définition de la numérisation des documents patrimoniaux
CONSEIL GENERAL DE LA DORDOGNE	Schéma directeur de l'archivage numérique
CONSEIL GENERAL DE SEINE MARITIME	Ecriture du cahier des charges de numérisation des registres paroissiaux
CONSEIL GENERAL DU PAS DE CALAIS	Assistance à l'informatisation du centre de documentation
CONSEIL GENERAL DE LA MARTINIQUE	Schéma directeur de l'archivage numérique
CONSEIL GENERAL DU VAL D'OISE	Assistance à la maîtrise d'ouvrage du projet Web Collectivités Territoriales
CONSEIL GENERAL DES YVELINES	Etude préalable de la ré-informatisation documentaire et d'un portail patrimonial
CONSEIL REGIONAL D'ILE DE FRANCE	Définition du cadre de cohérence technique de réalisation des projets Web
	Définition de l'application de GED technique de gestion des plans des lycées
CONSEIL REGIONAL DE BRETAGNE	Refonte du site internet et recommandation d'outils de gestion de contenu web
CONSEIL REGIONAL DE LORRAINE	Orientation vers un cadre technique d'interopérabilité entre les applications
CONSEIL REGIONAL DE PICARDIE	Définition préliminaire du portail Intranet
	Etat de l'art sur les solutions de travail collaboratif
	Assistance à maîtrise d'ouvrage de l'informatisation des délibérations
CONSEIL REGIONAL PACA	Ré-informatisation du centre de documentation
MAIRIE DE NANTES	Assistance aux projets de gestion documentaire
	Définition et écriture du CCTP de l'application GED pour les dossiers du personnel
MAIRIE DE PARIS DIRECTION JURIDIQUE	Assistance au choix de la solution de workflow de gestion des dossiers
MAIRIE DE PARIS DPE	Etude d'opportunité pour un système d'information géographique (SIG)
	Conception de l'application de gestion des équipes de la propreté de la voirie
MAIRIE DE SAINT PIERRE LES ELBEUF	Définition de la solution de gestion de courrier
MAIRIE DE SARTRUVILLE	Conception de l'Intranet de la Ville

# Les références de Parker Williborg

## Industries

ALCATEL BUSINESS SYSTEM	Définition de l'évolution du site e business
ALCATEL TELECOM	Définition de la GED technique des produits de la téléphonie portable
ALSTOM	Assistance au choix de la solution de gestion de contenu Web pour tout le groupe
ALSTOM TD	Aide au choix d'une solution de GED technique
ALSTOM TRANSPORT	Audit d'une application de GED de documentation technique
ALTADIS (SEITA)	Aide au choix de la solution de gestion documentaire
BECKER INDUSTRIE	AMO de l'application de GED d'archivage des données des applications centrales
BOUYGUES CONSTRUCTION	Conception de l'application documentaire et GED du laboratoire
CHANTIERS NAVALS DE L'ATLANTIQUE	Assistance au choix de la solution de workflow groupe
DANONE BRANCHE BISCUITS	Assistance au choix de la solution de gestion de contenu groupe pour l'Intranet
DANONE SECRETARIAT GENERAL (SG)	Aide au choix d'une solution de GED technique
DANONE	Assistance au choix de l'outil de gestion des connaissances des chercheurs
DIRECTION DES CONSTRUCTIONS NAVALES	Conception de l'organisation et des outils pour gérer la connaissance du SG
ESSILOR	Schéma directeur de l'archivage de toute DCN Ingénierie
FLEURY MICHON	Analyse et définition des outils documentaires nécessaires aux chercheurs
GRUPE PEUGEOT CITROEN	Etude de cadrage pour la mise en place d'une GED
HONDA EUROPE DU SUD	AMO de refonte de la production de la documentation technique après-vente
HOUILLERES DU BASSIN DE LORRAINE	Cartographie des intranets en vue de la création du portail du groupe
INTERTECHNIQUE	Etude de cadrage technique pour le projet d'archivage numérique groupe
L'OREAL	Benchmark des solutions d'indexation pour le portail intranet du groupe
L'OREAL RECHERCHE	Assistance au choix d'une solution de gestion de contenu pour les sites Internet
LVMH	AMO de l'informatisation du centre de documentation et des archives
MICHELIN	Assistance à la mise en place d'une GED pour l'archivage des plans
MSD CHIBRET	Constitution du Thésaurus du service audiovisuel
NOVARTIS USINE DE MONTHEY	Etude d'étape de « MILOR », base de données groupe de la R et D
RENAULT	Spécifications d'un scénario de GED
SERVIER	Présentation des principales solution de gestion de contenu
SCHNEIDER	Assistance à la mise en oeuvre d'une photothèque numérique
SEDIVER	Analyse des besoins en travail collaboratif
SNECMA	Définition de l'application GED éditoriale de production de la documentation SAV
SOMFY	Audit du site Internet du Développement Durable
SYNTHELABO	Assistance ponctuelle sur une orientation vers une solution de GED
TOTAL	Ré-organisation des sites Intranets du groupe au niveau mondial
TRAMWAY DE MONTPELLIER	Conception de l'intranet mondial de la Direction Marketing
VERMILION	Conception initiale du référentiel documentaire technique mondial des produits
YVES ROCHER	Définition du schéma directeur documentaire et GED pour tout le groupe
	Définition du schéma directeur d'archivage électronique
	Conception de l'annuaire d'entreprise de gestion des habilitations
	Définition de l'informatisation des dossiers AMM
	Définition de l'informatisation documentaire pour deux centres de recherche
	Aide au choix de l'outil de GED technique de maintenance pour une raffinerie
	Audit de la gestion documentaire associée à l'exploitation d'un gisement pétrolier
	Conception d'une application de gestion de la Documentation Technique
	Définition de la stratégie et de la réorganisation documentaire globales
	Assistance au choix d'une solution de gestion de contenu

# Les références de Parker Williborg

## Organismes de Sécurité Sociale-Retraites

ACOSS (CAISSE CENTRALE DES URSSAF)	Audit global de la reprographie de l'ACOSS et définition des axes d'amélioration
	Conception de l'application de diffusion de la documentation de référence
	Audit de l'organisation et des outils de l'activité éditoriale
	Ecriture du cahier des charges national LAD et GED pour toutes les URSSAF
	Conception de l'intranet et du portail National de la branche du recouvrement
	Rédaction de l'instruction nationale pour l'archivage électronique des documents
	Assistance à la mise en oeuvre de l'application nationale d'archivage électronique
CAISSE DES DEPOTS ET CONSIGNATIONS	Audit technique, fonctionnel et du ROI des projets GED et workflow en URSSAF
CAISSE DES DEPOTS ET CONSIGNATIONS	Etude des apports de la plate forme de dématérialisation FAST aux CAF
CAISSE NATIONALE D'ASSURANCE MALADIE	Définition de l'application de gestion du courrier des secrétariats
	AMO de Diadème, projet GED national de dématérialisation des flux papiers
CAISSE NATIONALE D'ASSURANCE VIEILLESSE	Définition du plan global de gestion des habilitations du système d'information
	Conception de l'application d'archivage des données informatiques
	Conception de l'Intranet transverse national de la branche de l'assurance retraite
	Audit des applications documentaires BOREAL
CAISSES D'ALLOCATIONS FAMILIALES (CAF)	Assistance à maîtrise d'ouvrage au déploiement du portail Intranet
CAISSES D'ALLOCATIONS FAMILIALES (CAF)	AMO aux applications de GED et de LAD de quinze CAF
FEDERATION DES CAF DU CENTRE ATLANTIQUE	AMO de Diadème, projet GED national de dématérialisation des flux papiers
CANSSM	Définition du plan global de gestion des habilitations du système d'information
CPAM DE FRANCHE COMTE	Conception de l'application de GED pour les dossiers «Vieillesse Invalidité Décès»
CPAM DE PARIS	Conception de l'application de GED courrier pour les 5 CPAM de Franche Comté
CPAM DES YVELINES	Audit global de la gestion du courrier
CERTI DE NANCY (groupe URSSAF)	Audit technique, fonctionnel et du ROI des projets GED et workflow en URSSAF
CIRSO (groupe URSSAF)	Etude sur la dématérialisation des formulaires et imprimés utilisés par les URSSAF
	Etat de l'art des téléprocédures et de la gestion des flux multicanaux
	AMO de l'application nationale de workflow pour toutes les URSSAF
	AMO de suivi du développement du portail Intranet national des URSSAF
CIRTI DE NANTES (groupe URSSAF)	Etat de l'art des approches et des outils de modélisation de processus
CIRTIL (groupe URSSAF)	Etat de l'art des annuaires d'entreprise
Caisse Nationale des Allocations Familiales	Audit de l'architecture technique d'une application de GED et de workflow
CNEDI (CNAF)	Audit technique et fonctionnel d'une application régionale de workflow
CNESSS	Participation au choix des solutions nationales de LAD et de GED
CPCEA (GROUPE AGRICA)	Conception de l'application de gestion de la documentation de référence métier
MUTUALITE SOCIALE AGRICOLE	Ecriture du cahier des charges national LAD et GED pour toutes les CAF
UCANSS	Bilan des applications GED au sein des dix CAF pionnières
UNICA (groupe URSSAF)	Etude d'application de la plate forme d'e administration « FAST »
URSSAF	Réflexion prospective sur le workflow pour les caisses d'allocations familiales
URSSAF	Réalisation des formations sur la GED et le workflow
URSSAF	Conception de l'application de GED des dossiers des allocataires
URSSAF	Assistance au programme national GED
URSSAF	Etude d'opportunité de mise en place d'une application de GED
URSSAF	AMO de l'informatisation de la documentation RH de la Sécurité Sociale
URSSAF	Etat de l'art sur le workflow et comparaison avec Lotus Notes
URSSAF	Assistance à la mise en place de la LAD et de la GED pour 50 d'URSSAF

## Organismes Internationaux

CEE	Aide au choix d'une solution de Gestion de Contenu pour le site Internet Europa
CIO	Schéma directeur de la gestion documentaire
EUROCONTROL	Schéma Directeur de la Gestion Electronique de Documents
OFFICE EUROPEEN DES PUBLICATIONS	Audit des filières éditoriales papiers et Internet de publication des JO européens
UNESCO	Assistance à maîtrise d'ouvrage du site Eurolex
UNESCO	Assistance à l'informatisation des archives

# Les références de Parker Williborg

## Presse Media

AUTO PLUS	Conception de la base documentaire regroupant tous les articles
CANAL J	Réalisation du thésaurus de la photothèque
DROIT ET PHARMACIE	Définition de services Internets pour cette revue spécialisée, étude de marché
ENCYCLOPAEDIA UNIVERSALIS	AMO de refonte de l'ensemble de l'informatique éditoriale et documentaire
GUIDES MICHELIN	AMO initiale de refonte de l'informatique éditoriale des Guides Verts et Rouges
LA VIE DU RAIL	Etude de l'informatisation de la photothèque
LE MONDE	Audit de l'organisation et des applications documentaires
QUEST-FRANCE	Conception de la base documentaire des articles et des photos
PRESSE INFORMATIQUE	Audit organisationnel et technique de l'activité de contrôle « des entrées-sorties »
	Conception des applications de LAD et de GED, AMO dans leur mise en oeuvre
PRISMA PRESSE	Etude d'opportunité de la mise en place d'un annuaire LDAP
RADIO FRANCE	Spécifications de l'application d'annuaire d'entreprise
	AMO de réinformatisation de la documentation centrale et de la revue de presse
	AMO de la ré-informatisation de la discothèque centrale
	Conception de la base documentaire des enregistrements sonores
	Qualification An 2000 des applications documentaires
SIRPA ARMEES	Assistance au choix d'un nouveau logiciel documentaire et GED
Syndicat de la Presse Hebdomadaire Régionale	Conception de la mise en ligne sur le site Internet d'une base documentaire

## Services publics

EDF	AMO de l'application documentaire nationale (Galaxie)
	Définition d'une méthodologie générale d'analyse du ROI d'un projet de GED
EDF DE	Etude comparative de deux logiciels de GED technique
EDF DIRECTION DES SERVICES FINANCIERS	Conception de la mise en ligne de la documentation de référence
EDF GDF DPRS	Conception de l'application de diffusion de la documentation de référence
	AMO de l'annuaire d'entreprise pour les 180 000 agents
EDF GDF SERVICE PREVENTION SECURITE	Ré-informatisation de la gestion documentaire
EDF GDF SERVICES	Réalisation de la charte d'archivage des documents clients
GDF	Etude de cadrage de l'informatisation du corpus de notes de la direction générale
GDF DPT	Définition et suivi de réalisation de l'application nationale de gestion du courrier
LA POSTE	Assistance à l'amélioration des processus de la DIRR
	Schéma directeur GED des Directions du Siège
	Assistance au projet de gestion par GED des factures litigieuses
SNCF	Assistance à maîtrise d'ouvrage du projet global d'annuaire du personnel SNCF
	Audit de la gestion du courrier au sein des directions centrales
	Définition de l'application de gestion du courrier de la mission TGV Lyon Turin

## Services

AFTAM	Accompagnement dans la mise en oeuvre des applications de travail collaboratif
AUTOROUTES ALPINES (AREA)	Etude d'opportunité de mise en place d'une GED
DANZAS	Conception de l'application de GED de gestion des documents de transport
FRANCE TELECOM ENTREPRISES	Définition de la gestion documentaire associée à la certification qualité ISO 9002
FRANCE TELECOM DAAT	Réalisation des tableaux de gestion des archives
FRANCE TELECOM ENTREPRISES	Définition de la politique et des moyens de l'archivage des dossiers clients
FRANCE TELECOM RECHERCHE (CNET)	Définition de l'application de GED de la documentation technique
HERTZ	Etude d'opportunité d'une application de GED
JOUVE	Audit et réorganisation de l'archivage de l'entreprise
NORD PAS DE CALAIS HABITAT	Etude d'opportunité de la mise en place d'une GED
OPAC DE PARIS	Définition des moyens de réduction des dossiers papiers dans les bureaux
OPIEVOY	Audit de la gestion des archives de cet OPAC
SAPRR	Définition de l'informatisation de la gestion du courrier
SITA	AMO de la ré-informatisation du centre de documentation
SOCIETE AUTOROUTES PARIS NORMANDIE	Audit de la gestion des dossiers à la direction générale
TELEDIFFUSION DE France	AMO de l'application documentaire de maintenance des émetteurs
	Conception et suivi de réalisation du portail Intranet

# Les références de Parker Williborg

## Divers

AARISTE	Etude du centre de documentation de la médecine du travail
ASSEMBLEE NATIONALE	Conception de l'application de gestion des amendements
	Suivi de la réalisation de l'application de gestion des amendements
CETIMA	Audit de l'archivage des dossiers médicaux des armées
CGT	Audit du système d'information et schéma directeur informatique
CENTRE HOSPITALO-UNIVERSITAIRE DE RENNES	AMO de conception du portail X Net et suivi de l'appel d'offres associé
COUR D'APPEL D'ORLEANS	Audit de la gestion du courrier
COUR D'APPEL DE PARIS	Audit de la reprographie et assistance à l'appel d'offre de renouvellement
COUR D'APPEL DE VERSAILLES	Aide à la mise en place de l'application de DEM des flux avec les avoués
ECOLE DES BEAUX-ARTS DE PARIS	AMO de ré-informatisation de la bibliothèque
ECOLE NATIONALE SUPERIEURE TELECOM	Définition de l'application de gestion des courriers de cette école nationale
ECOLE POLYTECHNIQUE	AMO de refonte des sites Internet
HOSPICES CIVILS DE LYON	Aide au choix d'un outil de gestion documentaire
MEDECINS DU MONDE	Conception de l'application de GED opérationnelle pour la salle des missions
MEDEF	Réorganisation des archives à l'occasion du déménagement du siège
MUSEE DES ETOFFES DE MULHOUSE	Définition d'un thésaurus pour l'indexation des images de la médiathèque
SACD	Définition de la politique d'archivage
	AMO de l'informatisation du centre de documentation
SENAT	Assistance à l'informatisation de la bibliothèque
UNIVERSITE DE LAUSANNE	AMO ponctuelle dans la ré-informatisation de la bibliothèque universitaire
UNIVERSITE DE PARIS	Audit du rôle d'un centre de documentation spécialisé en médecine du travail